

掲載の
ページ

●一口コメント ●メッセージ ●同期のお知らせ等…に御利用下さい。
(一枠 5,000 円です。)

ベーカリーレストラン **サンマルク小倉足立店**



サンマルク自慢のコース料理 (1,764円～)
目的に合わせてお選び下さい。

自慢の焼き立てパンは全て店内で
焼かれています。フレッシュな内に
お召し上がり下さい。

中野 章恵 (北高17期)



北九州市小倉北区黒原1-4-32 TEL 093-922-0309 ◆営業時間/11:00~23:00



高い機能性と最新の設備。
充足のひとときが生まれます。

**リーガロイヤルホテル
小倉**

〒802-0001 北九州市小倉北区浅野2丁目14-2
TEL 093-531-1121(代)
http://www.rihga-kokura.co.jp



お客様が訪れて、
そのデザインは完成する。

— お問合せ —

- 【代表・宿泊予約】 TEL 093-321-1111
- 【ブライダルカウンター】 TEL 093-321-1177
- 【宴会予約】 TEL 093-321-5551
- 【レストラン ポルトーネ】 TEL 093-321-6662
- 【ホームページ】 http://www.mojiko-hotel.com

門司港ホテル 〒801-8503
Mojiko HOTEL 北九州市門司区港町9-11

家庭のテレビ配線から携帯電話の通信鉄塔建設まで
LED 照明、太陽光発電、リチウムイオン蓄電池、バッテリーの再生のエコ事業

双見通信工業株式会社

代表取締役 中井 文雄(北高19期)

〒270-2253 千葉県松戸市日暮5丁目332番
TEL 047-311-8001 FAX 047-311-8002

他社にはまねのできない、こだわりの「調味料」
ティーバッグ方式 万能和風だし「ふりだし」「純だし」

全国有名百貨店に
ございます



(有)東京丸三販売 (丸三食品専売代理店)

まるさん

取締役会長 飯野 和子 (北高3期)

〒201-0003 東京都狛江市和泉本町2-32-4
フリーダイヤル **0120-03-4441**
ホームページ <http://www.umaidashi.com>



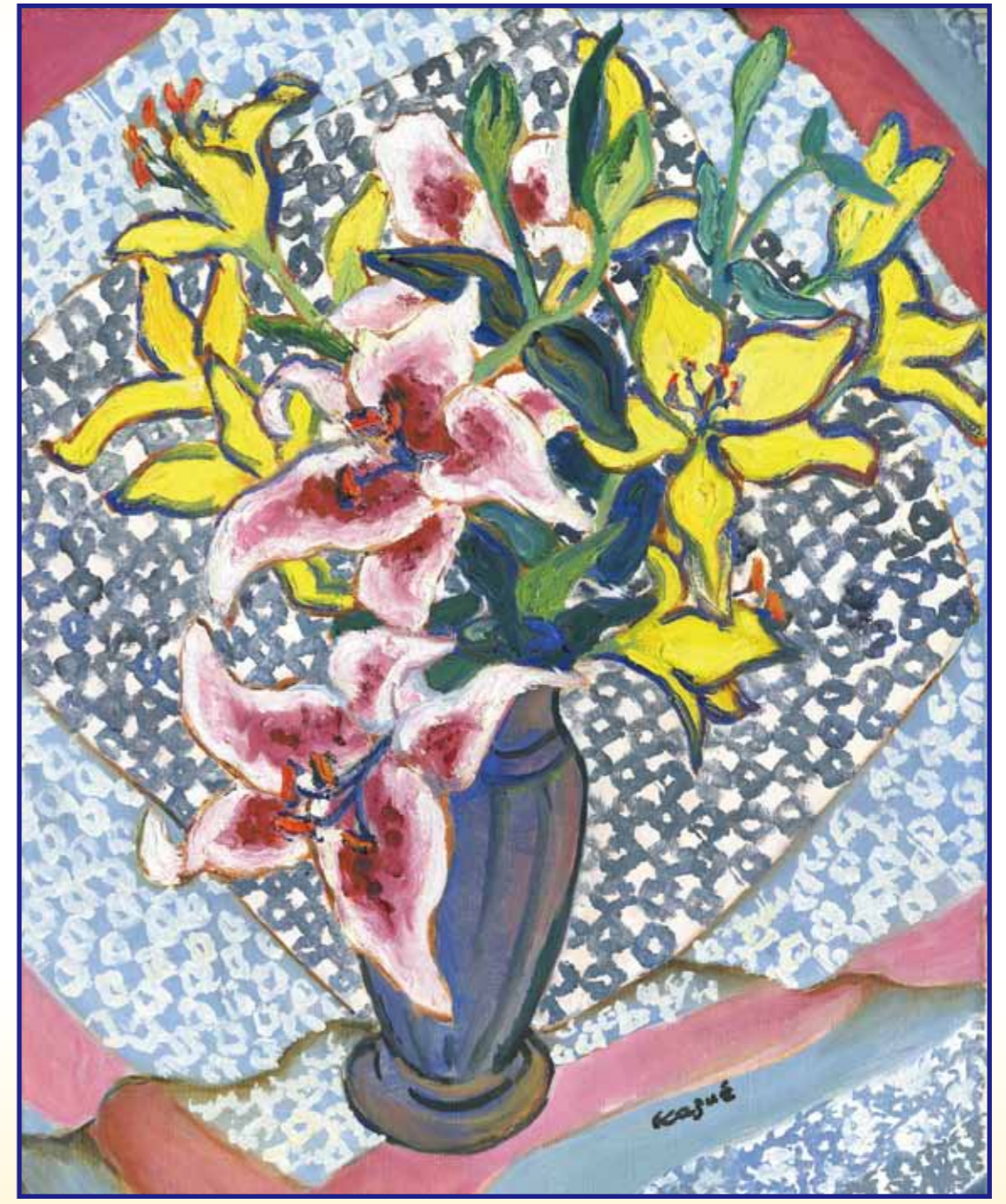
第五号



門浪会会報



— Elegancy —
優雅、上品



KAZUE HATA

目次

門司学園便り……………固谷 寛………… 1	同期会便り……………6
ご挨拶……………岩田 勝彌………… 2	吉村 キミ・木川満千子・村上 佐和・鈴木 澄江
門浪会総会……………3	林 民子・関 迪夫・神谷 蓮子・吉本 雅文
門浪会発足のこと……………松井 信廣………… 4	長野 久子・池田 忠輝・豊嶋 博・大塚 猛一
	木村 克己・中嶋 康人
	事務局だより……………21

掲示板の
ページ

●一〇コメント ●メッセージ ●同期のお知らせ等…に御利用下さい。
(一枠 5,000 円です。)

設立 30 周年



有限会社 関門美化センター
(関門の海を美しく)

代表取締役社長 新屋 邦美 (北高 4 期)

〒801-0883 北九州市門司区大久保 2 丁目 4-28-202 号
TEL / FAX (093) 332-8135
現場事務所 〒801-0841 北九州市門司区西海岸 2 丁目 2-19
TEL (093) 321-6639

下関唐戸魚市場(株) 仲卸・下関ふく卸問屋・ふく料理・とらふぐ磨き全国宅配



有限会社 伊東繁商店

代表取締役 伊東 賢二 (北高 11 期)

本 社 〒750-0093 山口県下関市彦島西山町 4-11-17
TEL 083-266-2946 FAX 083-266-1199
唐戸店 〒750-0005 山口県下関市唐戸町 5 番 50 号
TEL&FAX 083-222-8829 唐戸市場内

あきたけ小児科

あきたけ病児・病後児保育室

小児科専門医・こどもの心相談医 医学博士 秋武 邦子(北高1期)

門司区東門司2-4-18 TEL 321-0541
FAX 321-0544



雀百まで踊り忘れず 踊って楽しい笑顔の集い

「四季のグループ」

代 表 米澤 英子(門女 35 期)

北九州市門司区高砂町 12-11 TEL (090) 2096-0207



栗田工業・水処理機器・薬品 販売特約店
サムソン・小型貫流ボイラ

湘南水処理株式会社

代表取締役 坂田 満生(北高3期)

〒242-0029 神奈川県大和市上草柳 6 丁目 17-16
TEL 046-262-1050 FAX 046-262-0537

掲示板の
ページ

●一〇コメント ●メッセージ ●同期のお知らせ等…に御利用下さい。
(一枠 5,000 円です。)

テイクアウト販売 & 飲み処



とりかぶ

松永 敏(北高9期)

営業 16:00~00:00(定休日/水曜日)

〒167-0053 東京都杉並区西荻南 3 丁目 15-9 (JR中央線・総武線 西荻窪駅)
自宅 TEL 03-3332-7388 携帯 080-1200-6088

△ 三生技研株式会社

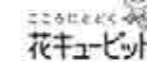
火災・音響等建築実験・開発援助

代 表 井口 久生(北高17期)

〒342-0008 埼玉県吉川市旭 6-1 (東埼玉テクノポリス内)
TEL 048-992-2460 FAX 048-992-4900
e-mail sansei@beige.ocn.ne.jp http://www.3sansei.co.jp



花キュービット加盟店



和田生花店

和田 政子(北高24期)

〒801-0873 北九州市門司区東門司 1 丁目 12-5
TEL / FAX 093-321-0040
info@tenderleaf-flower.com
http://tenderleaf-flower.com/



レトロの御食事処

天正

宮村香津子(旧姓:山根)北高14期
店主/山本 英久(娘婿)

〒801-0841 北九州市門司区西海岸 1-4-7 門司港センタービル 1F
TEL 093-331-5935 E-mail:npcjt335@ybb.ne.jp

麻袋・麻製品・大型クラフト紙袋・ポリ袋・PR 袋
コンテナバッグ・各種包装資材

株式会社 和田

取締役社長 和田 裕子(門女38期)

〒800-0063 北九州市門司区大里本町 1 丁目 7-5
TEL 093-381-3361~2/093-391-4525
FAX 093-381-2841
工 場 北九州市門司区大里本町 1 丁目 3 番 5 号

創業138年

株式会社 呉服・毛皮・宝石

松村呉服店

代表者 三井 修

〒801-0873 北九州市門司区東門司 1 丁目 20-15
TEL 093-321-4626(代)

時計・めがね・洋服・陶器

ベルビーフジモト

BellBe Fujimoto

代表取締役社長 藤本 博久
藤本文太郎 (北高 17 期)

〒801-0863 北九州市門司区栄町 2 番 24 号
TEL 093-321-4441・093-321-6575

世界の海から食卓に

水産物加工販売業

有限会社 石川商店

代表取締役社長 大塚 猛一(北高20期)
石川 富基(北高10期)

〒801-0813 北九州市門司区柄杓田貴船迫946-2
TEL 093-341-1386